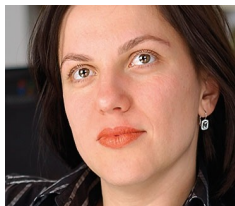


# Comunicare publică.

Criterii profesionale în alocarea publicității de stat



## Arina Ureche

General manager, **Biroul Român de Audit al Tirajelor (BRAT)**

- 2001 – 2009, Director General și Director de Cercetare, **BRAT**
- A inițiat și coordonat **Studiul de Audiență și Trafic Internet (SATI)**; a dezvoltat sistemul de cercetare **Studiul Național de**

### **Audiență (SNA) FOCUS**

- Reprezentant BRAT la conferințele internaționale ale asociațiilor de profil (**International Federation of Audit Bureaus of Circulations - IFABC, European Media Research Organizations - EMRO**)
- Manager de Cercetare de Piață la **Media PRO Group**, pentru o perioadă de 2 ani
- Doctorand în Statistică Aplicată din cadrul Academiei Române
- Asistent la Catedra de Matematică a Universității Politehnice București
- Absolventă a Facultății de Matematică și a programului de master în *Statistică Aplicată* din aceeași facultate a Universității București



Un proiect



finanțat de



Guvernul României  
Agenția pentru  
Strategii Guvernamentale